


SCHEDA RILIEVO N. 17

Data compilazione	08/10/2013
Via	PASUBIO
Coordinate del Punto di Rilievo	45°25'33.92"N, 11° 5'57.96"E (± 5 m)

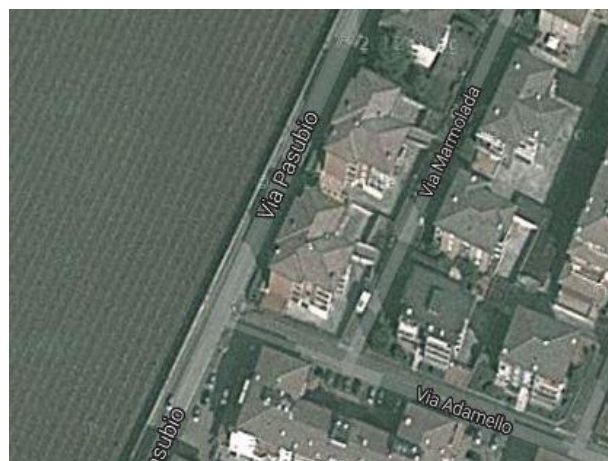
CARATTERISTICHE STRADALI

Tipo di strada	Urbana locale
Limite di velocità	
Categoria illuminotecnica di riferimento	ME4b
Zona di conflitto	Nessuna
Larghezza strada (m)	7

CARATTERISTICHE DEI SOSTEGNI

Tipo di sostegno	Palo interrato con sbraccio
Tipo di apparecchio	Armatura stradale
Tipo di installazione	Unilaterale
Interasse sostegni D (m)	25
Altezza di installazione H (m)	7,0
Lunghezza Sbraccio (m)	0,50
Distanza apparecchio dal ciglio LC (m)	0,00

IMMAGINE E FOTO SATELLITARE VIA PASUBIO



CARATTERISTICHE LAMPADE PRE - INTERVENTO

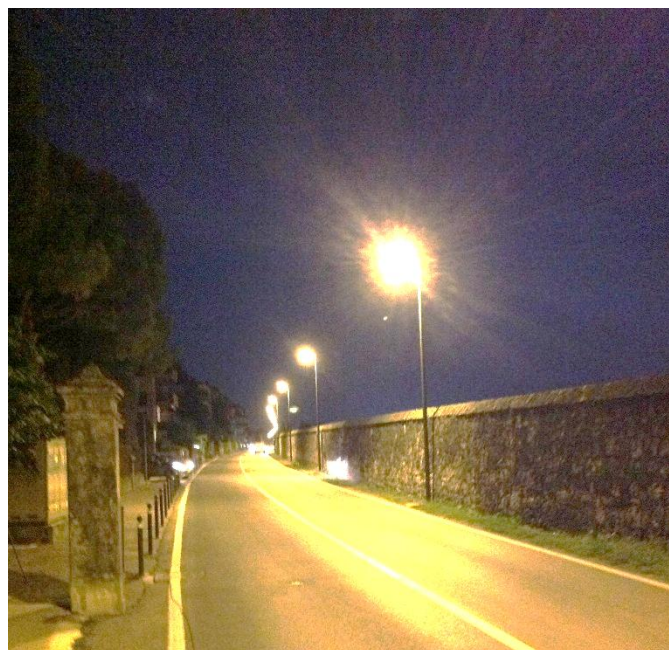
Tipo di lampada	
Potenza nominale (W)	



MISURE EFFETTUATE

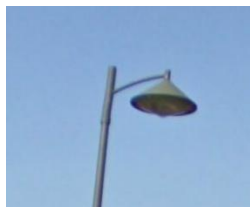
PRIMA DELL'INTERVENTO

<i>Data</i>	12/09/2013
ILLUMINAMENTO (LUX)	
Sotto al lampione	57
Mezzeria della carreggiata	59
Corsia Opposta	34
LUMINANZA (cd/m²)	
Misurata a 60 m dal punto di studio e ad altezza h =1,50 m	2



CARATTERISTICHE LAMPADE POST - INTERVENTO

Tipo di lampada	Induzione
Potenza nominale (W)	85 W



MISURE EFFETTUATE

DOPO L'INTERVENTO

<i>Data</i>	<i>20/09/2013</i>
ILLUMINAMENTO (LUX)	
Sotto al lampione	29
Mezzeria della carreggiata	19
Corsia Opposta	10
LUMINANZA (cd/m²)	
<i>Misurata a 60 m dal punto di studio e ad altezza h =1,50 m</i>	<i>1,6</i>

